

## Access

### JRを利用される場合

○JR加古川駅下車 無料シャトルバスで5分(または、徒歩12分)

### 山陽電鉄を利用される場合

○尾上の松駅下車 無料シャトルバスで15分

### お車の場合

- 加古川バイパス「加古川ランプ」で降りてください。
- 県道18号線「小門口交差点」より、ニッケパークタウン方面へ進入してください。
- 加古川左岸線（加古川堤防）側の出入口は「左折進入のみ」可能です。



地方独立行政法人 加古川市民病院機構

加古川中央市民病院

ご予約・お問合せ窓口 受付時間：平日 14 時～17 時

お電話 | 079-451-8703〈人間ドック室直通〉  
ご来院の際 | 6F 人間ドック室

祝祭日・年末年始：窓口、検診とも実施していません

詳しい内容は、ホームページをご覧ください

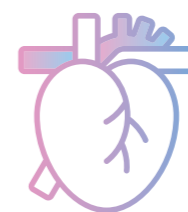
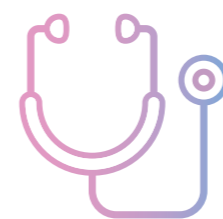
加古川中央市民病院 人間ドック

検索

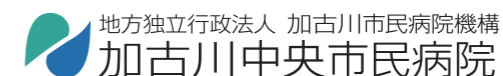


# 人間ドックのご案内

## Comprehensive Health Checkup System



健康増進・ヘルスケアセンター



地方独立行政法人 加古川市民病院機構

加古川中央市民病院

# 早期発見と予防で地域住民の健康を守る

食生活の欧米化やストレスの多い社会環境などにより、生活習慣病が増加しています。

当センターでは基本的な1日・2日ドックをはじめ、専門性を活かした

脳ドック、メモリードック、肺がんドック、心臓大血管ドック、PET-CTドックのコースを充実させることにより、

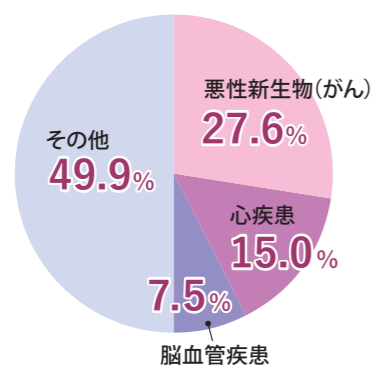
予防医療を実践することを目的としています。健康状態の把握のみならず、

その後のトータルケアも考え提供できる当院の人間ドックをご利用ください。

病院一体型の人間ドック

専門医による診断

充実した医療機器



## 日本人の死因のうち三大疾病が占める割合

三大疾病とは、がん、急性心筋梗塞、脳卒中の3つで、急性心筋梗塞が「心疾患」、脳卒中が「脳血管疾患」に相当いたします。

データ出典：厚生労働省『令和2年(2020)人口動態統計(確定数)の概況』より

## 自覚症状のない病気の早期発見

人間ドックは疾病の早期発見、生活習慣病の予防、健康増進などに重要な役割を担っています。

三大疾病とは、がん、急性心筋梗塞、脳卒中の3つで、死因の50%を占めます。この三大疾病も、発病には至らないものの健康な状態から離れつつある状態の「<sup>みびょう</sup>未病」から始まります。人間ドックは、自覚症状がない段階「未病」で発見できるチャンスです。必ず年に一度、人間ドックを受診し、結果を確認しましょう。

当センターでは加古川中央市民病院の熟練した検査技師による検査、専門医による画像読影・診断を行い、信頼度の高い人間ドックを実施しています。

基本コースで充実した検査項目を実施、また、オプション検査項目を加えて精度の高い健診を行っています。

日頃お忙しい方々のために、検査に要する時間の短縮を図ったスピーディーなコースで充実した検査内容を行うクイックコースも準備しています。

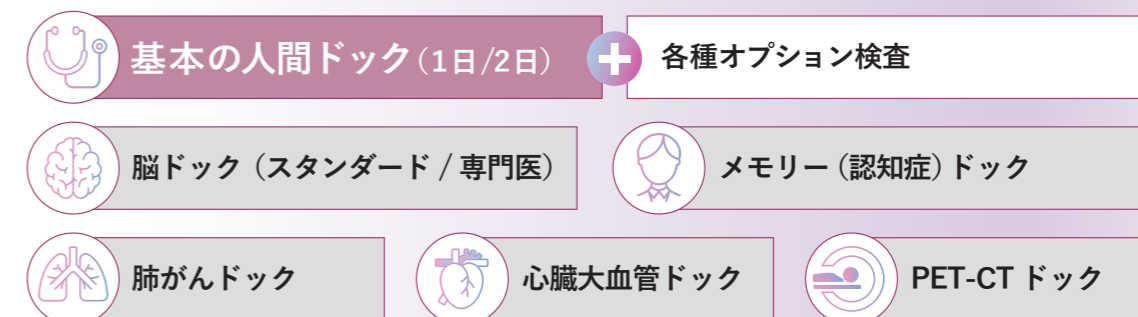
急性期総合病院の加古川中央市民病院との一体的な安心感、そして専門各診療科へのスムーズな紹介を日頃から行っています。

我々スタッフは受診者の皆様の将来の健康に目を配ることが大切と考えています。



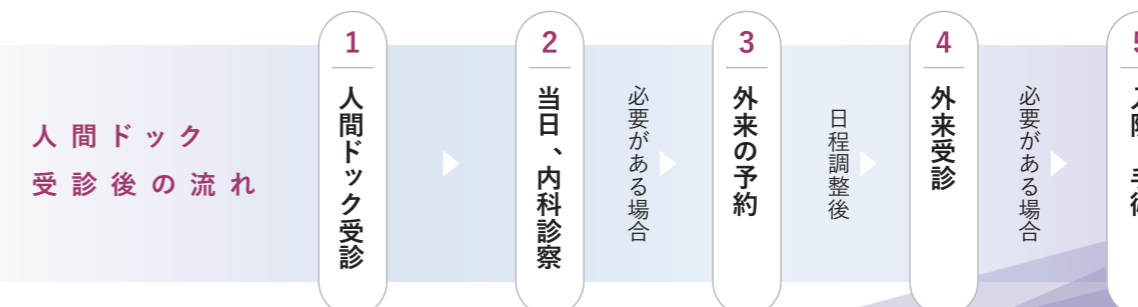
健康増進・  
ヘルスケアセンター  
センター長  
末松 正邦

## 当院の多彩な人間ドックコースのご案内



## 精密検査が必要な場合、紹介状不要でスムーズに

人間ドックの受診後、検査結果をもとに専門的な診断が必要な場合は、すぐに当該診療科への予約が行えます。専門診療科での診察に生かすと共に、総合的な健康管理を行っています。また、当院では高度な医療機器導入により、時間短縮・減音など検査時の負担も和らげ、精度の高い検査を行っています。





## 基本の人間ドック

受診後約 4 週間で報告書を郵送

現在の健康状態を維持・増進するためにも、年に 1 度は人間ドックを受けて健康管理をされるようお勧めいたします。

1 日ドックと 2 日ドックのコースがあります。2 日ドックにはホテルにご宿泊いただくプランもございます。

### 1 日ドック

#### [検査項目]

- 問診・診察
- 身長・体重・腹囲・血圧測定
- 採血・検尿・検便提出
- 心電図測定・聴力検査
- 眼科検査（眼底検査・眼圧検査）
- 胸部 X 線・腹部 CT ※1
- 上部消化管内視鏡（胃カメラ）※2
- 内科診察（検査説明）

※1 腹部エコー選択可

※2 胃カメラは経鼻または経口（鎮静剤あり・なし）を選択可

※胃カメラは 79 歳までで  
年齢制限させていただきます。

実施日	月	火	水	木	金
	○	○	○	○	○

胃検査なし ￥44,000(消費税込)

胃検査あり ￥49,500(消費税込)

### 2 日ドック

#### [検査項目]

- 1 日ドックの内容
- 眼科診察
- 経口ブドウ糖負荷試験  
（糖尿病を調べる検査 糖尿病治療中でない方）



加古川プラザホテルに宿泊

実施日	月	火	水	木	金
	○	○	×	○	○
	1 日目	2 日目		1 日目	2 日目

宿泊なし ￥60,500(消費税込)

宿泊あり ￥71,500(消費税込)

お急ぎの方、お忙しい方にはクイックコース（火・水・木 ￥49,500）があります。詳しくはお問い合わせください。

NEW

### 1 日レディースドック

#### [検査項目]

- 1 日ドックの内容
- 子宮頸癌検査（子宮細胞診・経膈エコー）
- 乳癌検査（マンモグラフィ 2 方向）

実施日	月	火	水	木	金
	○	○	○	○	○

￥59,400(消費税込)

### 1 日レディースドックプラス骨密度

#### [検査項目]

- 1 日レディースドックの内容
- 骨密度検査（DEXA 法）

実施日	月	火	水	木	金
	○	○	×	○	○

￥61,380(消費税込)

※レディースドックは、経鼻カメラ、  
経口カメラ（鎮静剤なし）のみとなります。

### 2 日レディースドック

#### [検査項目]

- 2 日ドックの内容
- 子宮頸癌検査（子宮細胞診・経膈エコー）
- 乳癌検査（マンモグラフィ 2 方向）

実施日	月	火	水	木	金
	○	○	×	○	○
	1 日目	2 日目		1 日目	2 日目

宿泊なし ￥68,200(消費税込)

宿泊あり ￥79,200(消費税込)



## オプション検査

基本の人間ドックに加えてご希望に合わせたオプション検査を受けることができます。

気になる症状がある場合は、ご予約時にご相談ください。

2026 年 4 月 1 日以降の料金です。

#### 婦人科・乳腺系

子宮頸癌検査 7,150 円

子宮体癌検査 7,150 円

乳癌検査（マンモグラフィ 2 方向）7,480 円

#### 頭部

頭部検査（頭部 MRI・頭頸部 MRA）28,710 円

#### 肺・呼吸器系

肺検査（胸部 CT (MSCT)）17,600 円

喀痰検査 5,610 円

#### 消化器系

内臓脂肪 CT 検査 3,300 円

大腸 CT 検査（74 歳まで）検査日は別日 33,440 円

便中ヘリコバクターピロリ菌検査 3,630 円

#### 心臓・血管系

心臓大血管検査  
（胸部 CT、心臓エコー、リボ蛋白(a)、BNP、ABI）26,510 円

心臓検査（心臓エコー）11,660 円

心不全検査（BNP）3,960 円

動脈硬化検査（ABI）1,320 円

#### 血液検査

甲状腺検査（FT3、FT4、TSH）6,270 円

エイズ検査（HIV 抗体）3,300 円

前立腺癌検査（PSA）3,850 円

#### 腫瘍マーカー検査

【血液検査 4 項目】

CEA、AFP、CA19-9、  
PSA（男性のみ）、CA125（女性のみ）6,710 円

アレルギー検査（39 項目）13,200 円

#### その他

黄斑疾患（加齢黄斑変性症など）検査（OCT）2,530 円

骨密度検査（DEXA 法）3,960 円

認知症検査（認知症テスト、診察）5,940 円

抗老化検査（高分子量アディポネクチン）3,410 円

予約制ですので、お早めにお申込みください。

オプション検査だけの受付は行っておりません。

認知症検査は半年以内に当院の脳ドックおよび人間ドックにて頭部検査（MRI）を受けられた方が対象となります。

### 基本の人間ドック 1 日の流れ ※順番は前後する場合もございますのでご了承下さい。

- 1 受付（検尿・検便提出）
- 2 着替え
- 3 身体測定・血圧測定
- 4 問診
- 5 採血
- 6 聴力検査
- 7 心電図測定
- 8 眼科検査
- 9 腹部 CT 検査
- 10 胸部 X 線検査
- 11 上部消化管内視鏡
- 12 内科診察（検査説明）

報告書を自宅に郵送

# 人間ドック各コースのご案内

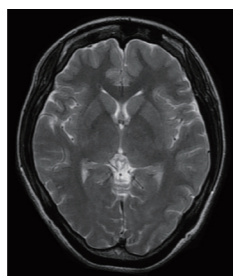
2026 年 4 月 1 日以降の料金です。



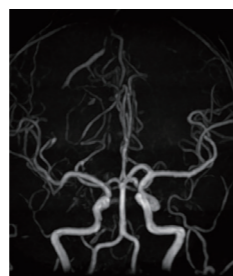
## 脳ドック



脳の病気は一度発病すると半身不随や寝たきり、命を失う事もあります。近年の医療診断機器の進歩により、苦痛を伴わず脳の病変を詳しく調べることができます。MRI・MRAによる画像診断を主検査とし、主な発見の対象疾病は無症候性脳梗塞・未破裂脳動脈瘤・脳腫瘍・脳変性疾患・その他の器質的脳疾患です。これらの発症あるいは進行を防止するためにも、脳ドックを利用してみませんか。



頭部 MRI 横断面



頭部 MRA

### 専門医による脳ドック

#### [検査項目]

- 脳神経外科専門医による診察・説明
- 頭部 MRI・MRA 検査
- 頸部 MRA 検査
- BPAS-MRI 検査

椎骨・脳底動脈の外観表示を行い、未破裂動脈瘤の検索や椎骨動脈解離などを診断できます。

実施日	月	火	水	木	金
	×	×	×	×	○
金曜（祝日・年末年始を除く） 午前 8 時 30 分から					

¥ 38,500(消費税込)

### スタンダード脳ドック

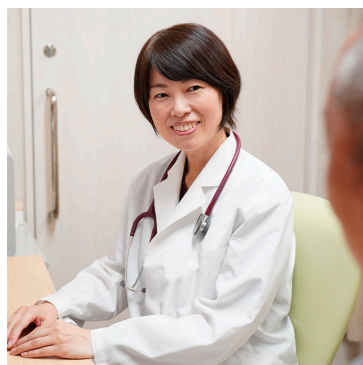
#### [検査項目]

- 問診・診察
- 頭部 MRI・MRA 検査
- 頸部 MRA 検査

実施日	月	火	水	木	金
	○	○	○	○	×
¥ 33,000(消費税込)					



## メモリードック（認知症ドック）



正常な老化といわれる認知症の違いは、社会生活に支障をきたしているかどうかです。早く治療を開始することで、認知症の進行を抑えることが期待される薬はあります。以下のような症状がみられる場合は、ご相談ください。

- いつも行く場所なのに、道に迷った
- 財布・クレジットカード・鍵など大事なものを失くす
- 心地よい香り（バラの花のにおいなど）が、わからなくなってきた

当センターのメモリードックでは画像と問診や認知症テストに基づいた、日本認知症学会専門医による診断を行っています。

#### [検査項目]

- 問診・診察
- 認知症テスト
- 頭部 MRI・MRA 検査
- 頸部 MRA 検査

実施日	月	火	水	木	金
	○	○	○	×	×
¥ 39,600(消費税込)					

※ 聴力、視力に問題のある方、日本語が母国語でない方は検査ができない場合がありますのであらかじめご相談ください。

※ 日常生活の様子が分かる方とご一緒にご来院して頂くことをお勧めしています。

※ メモリードックでは、検査結果により専門医による詳しい診察・検査をおすすめる場合があります。

また、検査の時点で正常と判断されても、将来にわたり認知症にならないことを保証するものではありません。



ご注意

※ 心臓ペースメーカー埋め込み手術を受けておられる方は、MRI 検査を受診できません。

※ MRI による検査は強い磁気を使用しておりますので、以下の方は検査が行えない場合もあります。予約時にご相談ください。

- 狭心症の治療で 3 ヶ月以内に金属ステントを入れた方
- 人工関節や脳動脈瘤など手術で体内に金属が入っている方
- 閉所恐怖症の方



## 肺がんドック



肺がんは、罹患数の増加とともに、死亡数も年々、上昇しています。近年、肺がんの死亡率が男性で第 1 位、女性で第 2 位となっています。胸部 X 線ではわからない病変も、胸部 CT（マルチスライス CT）にて判定することが可能です。胸部 CT、喀痰細胞診を行い、肺がんの早期発見が大切です。

#### [検査項目]

- 問診・診察
- 胸部 CT
- 喀痰細胞診
- 血液検査  
(CEA・シフラ・ProGRP)

実施日	月	火	水	木	金
	○	○	○	○	○
¥ 38,500(消費税込)					



## 心臓大血管ドック



心血管病は、がんに次いで日本人の主な死因の一つです。代表的な心筋梗塞や狭心症、胸腹部大動脈瘤などの疾患は突然に発症することが多く、生命を脅かす危険性が十分ににあります。無症状のうちにぜひご自身の心臓や大血管の健康状態を心臓エコー検査、胸腹部 CT、ABI（足関節上腕血圧比）などを用いて、心臓の機能や血管の狭窄、動脈硬化度などの検査で、発症予防・早期発見・早期治療が大切です。

#### [検査項目]

- 問診・診察
- 血液検査（血液一般、生化学、リポ蛋白(a)、BNP）
- 心電図
- 胸部 CT
- 血圧測定
- 尿検査
- 心臓エコー
- ABI（足関節上腕血圧比）

実施日	月	火	水	木	金
	○	○	○	○	○
¥ 57,200(消費税込)					



## PET-CT ドック



PET とは、陽電子放出断層撮影法（Positron Emission Tomography）の略です。がん細胞が「正常細胞に比べて数倍のブドウ糖を取り込む」という性質を利用して、ブドウ糖にごく微量の放射性物質を組み込んだ検査薬（FDG）を注射し、より多く集まるところが全身のどこにあるかを撮影・画像化することで、がんを見つける検査です。当院の装置は PET と CT が一体型となった PET-CT 装置であり、1 度の検査で全身の PET 画像と CT 画像を得ることができます。

#### [検査項目]

- 問診
- 血液検査（血液一般、生化学、腫瘍マーカー）
- 尿検査・便検査
- PET-CT 検査

実施日	月	火	水	木	金
	×	○	×	○	×
¥ 149,600(消費税込)					