

きちんと吸入出来ていますか？

レスピマット用

吸入準備(初回のみ)



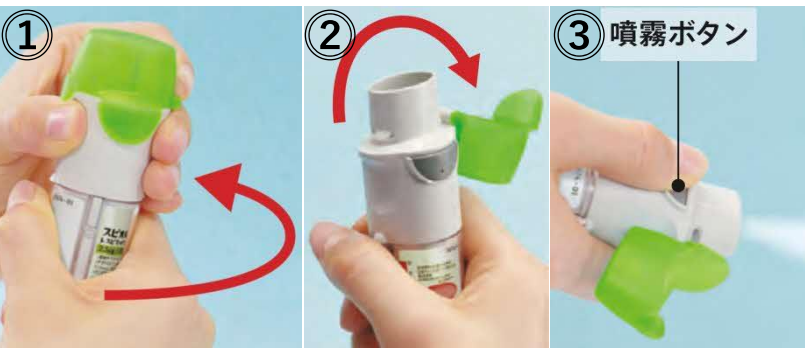
《カートリッジセット》

- ①キャップを閉じた状態で、安全止めを押しながら透明ケースをはずします。
- ②～③カートリッジをまっすぐ挿入し、透明ケースを装着します。

ポイント



カートリッジは2～3mm程度見えている状態で正常に挿入されています。



《テスト噴霧》

- ①キャップを閉じた状態で上向きに持ち、カチッと音がするまで下部を180度回転させます。
- ②キャップを開けます。
- ③下に向け噴霧ボタンを押します。
ミストが見えるまでテスト噴霧を行った後、さらに3回操作を繰り返してください。

吸入操作



- ①キャップを閉じた状態で上向きに持ち、カチッと音がするまで下部を180度回転させます。
- ②キャップを開けます。

- ③息を最後まで吐き出し、ゆっくりと息を吸いながら噴霧ボタンを押します。
- ④マウスピースを口から外して、苦しなくなる程度に息を止めます。
- ⑤ゆっくりと息を吐き出し、使用後はキャップを閉めます。

➤吸入後の注意点

最後に必ずうがい、または口をすすぎましょう。うがいは副作用の予防になります。



薬剤残量チェック



おおよその残り噴霧回数わかります。目盛りの針が赤い領域に入ったら残りは約7回分(14噴霧)です。

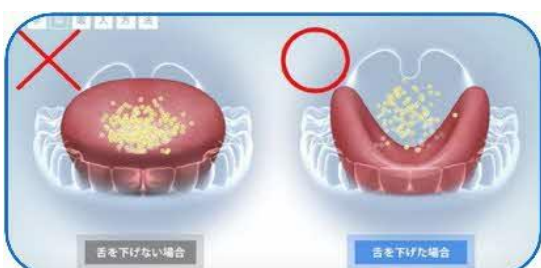
お手入れ



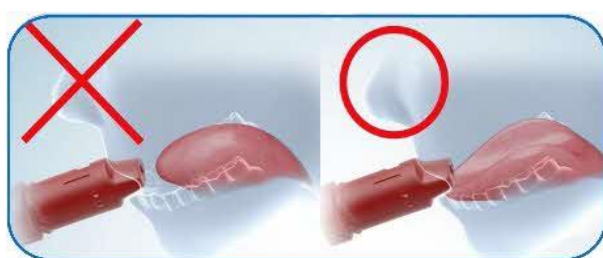
少なくとも週1回はマウスピースとその内側の金属の部分を湿らせた布またはティッシュペーパーで拭いてください。

ホー吸入

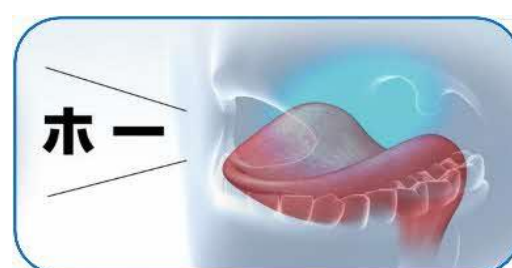
吸入薬は気管に入ってから効果が出ます。(口の中で止まっていると効きません)薬が舌を超えて気管まで届くように「お薬の通り道」を作る方法を練習しましょう。



舌を下げると口の中に空間ができて「薬の通り道」が広がります。



舌を下下の歯よりも前に出し、頭の中で「ホー」と思いながら大きく息を吸います。



日本喘息学会
吸入操作ビデオ