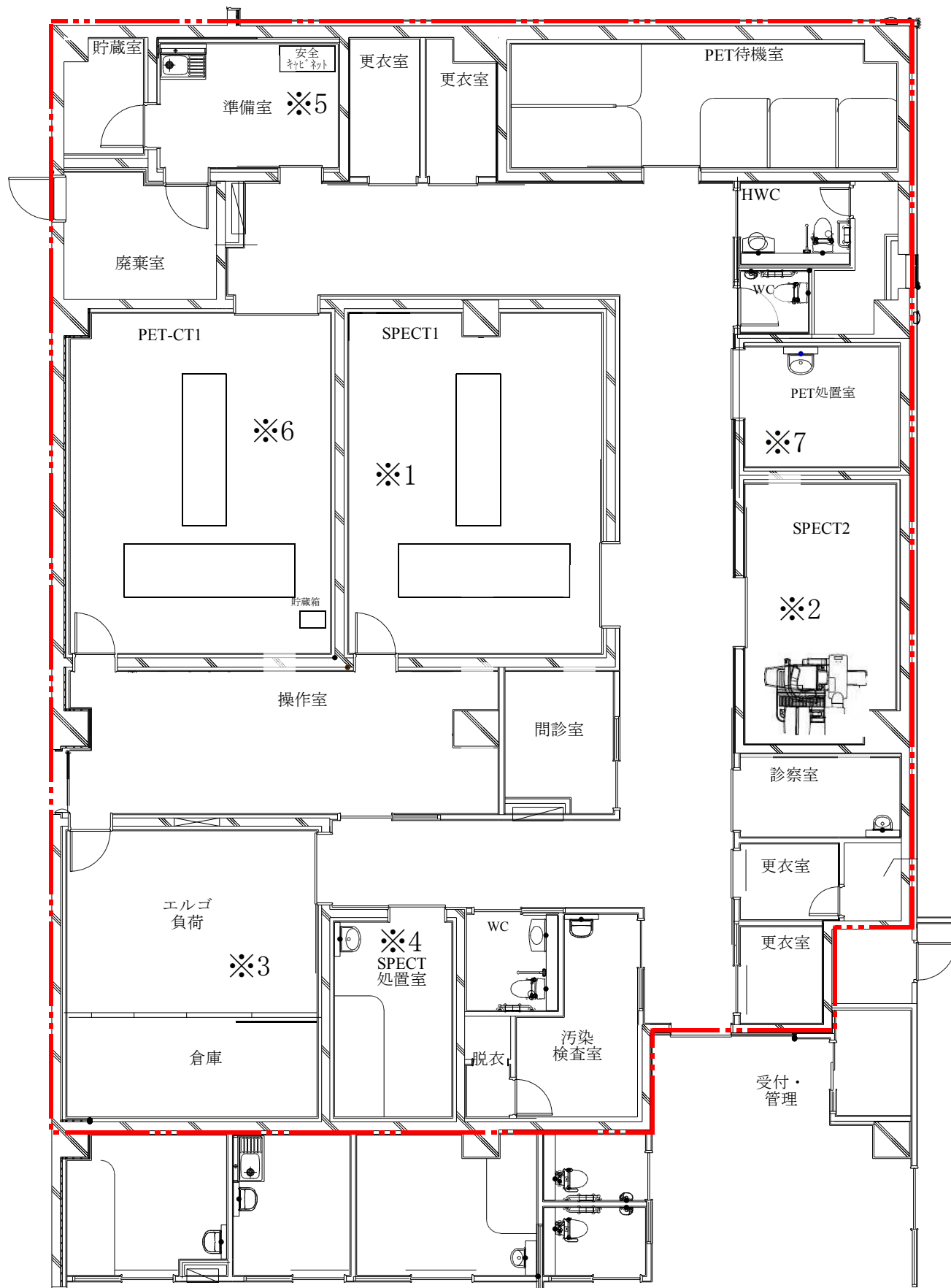


加古川中央市民病院 RI診療施設

空气中放射性物質濃度測定ポイント (7P)

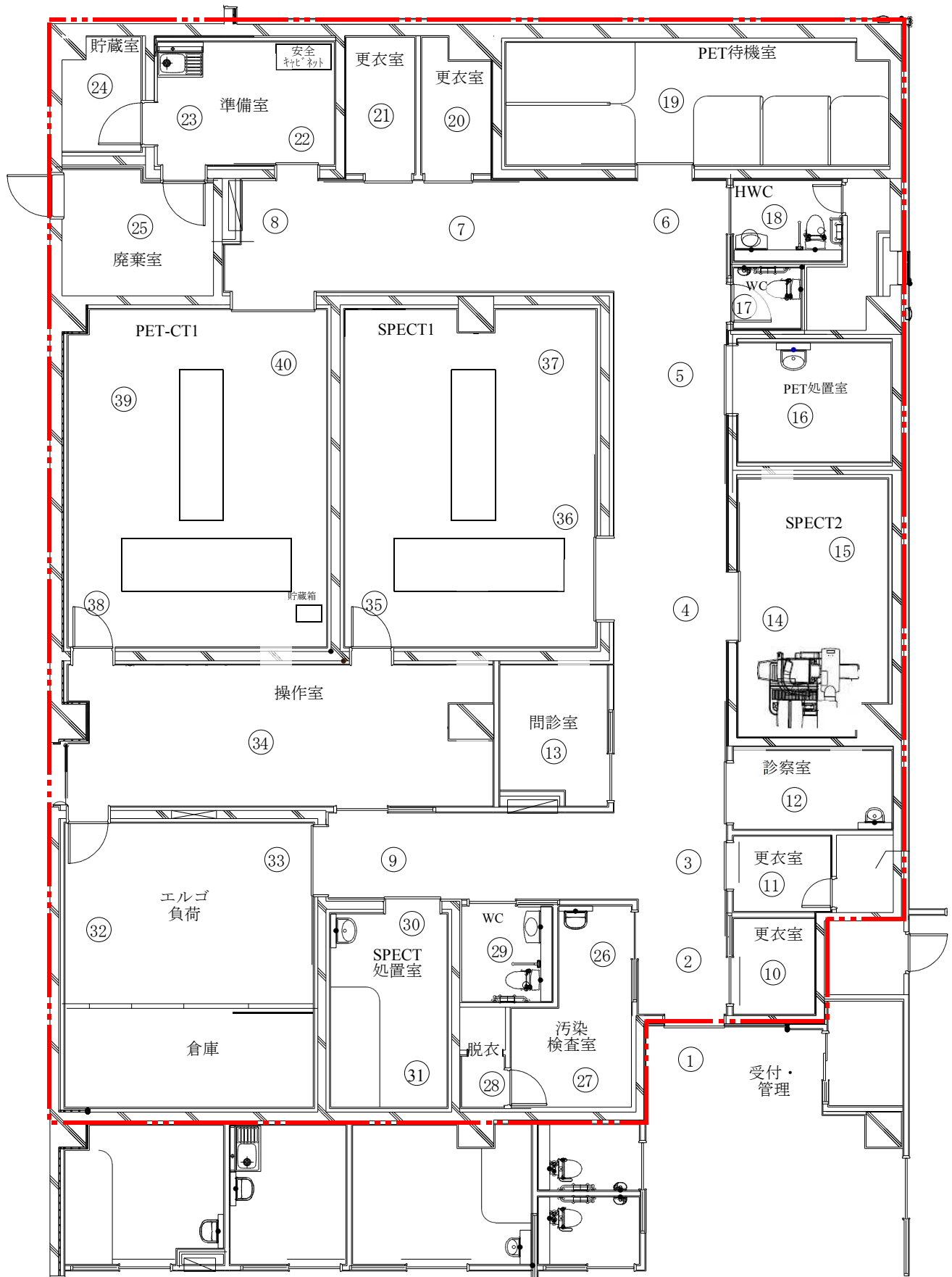


※No : 測定ポイント

— : 管理区域境界

加古川中央市民病院 RI診療施設

放射性表面密度測定ポイント (45P)

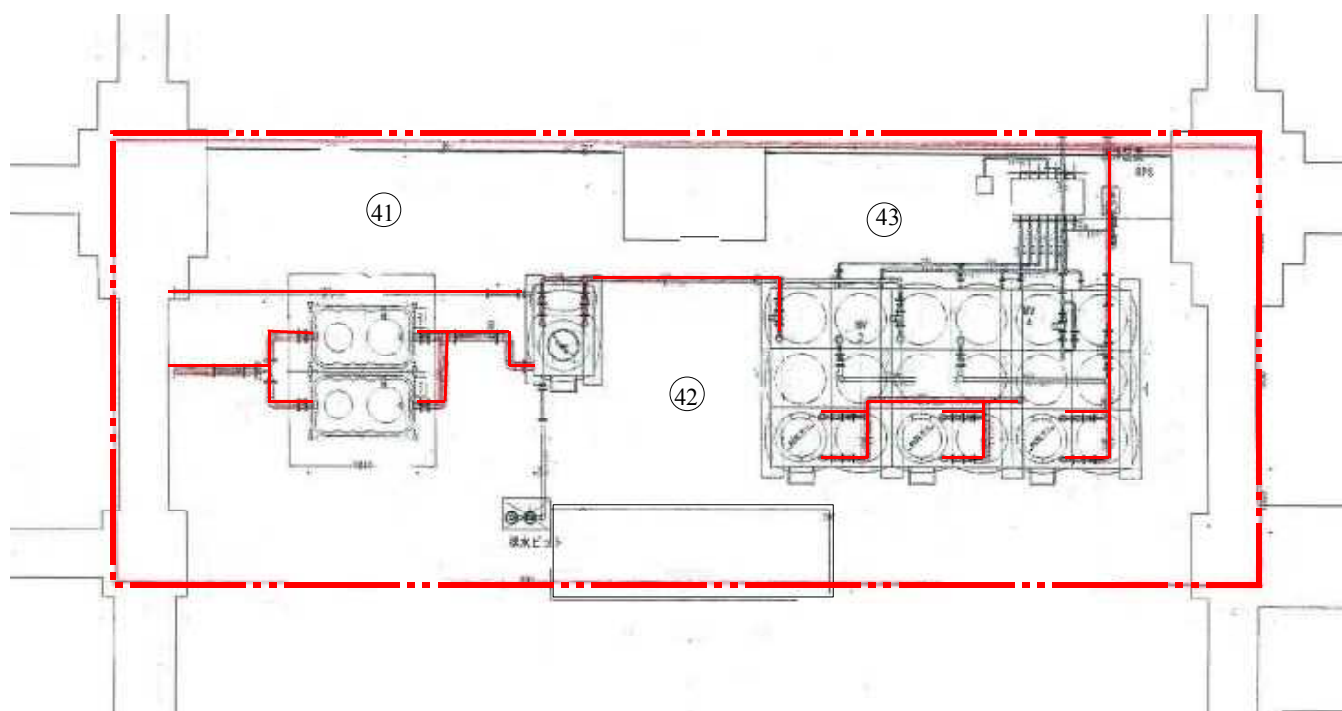


○No : スミヤポイント

— : 管理区域境界

加古川中央市民病院 RI診療施設 排水設備

放射性表面密度測定ポイント (45P)

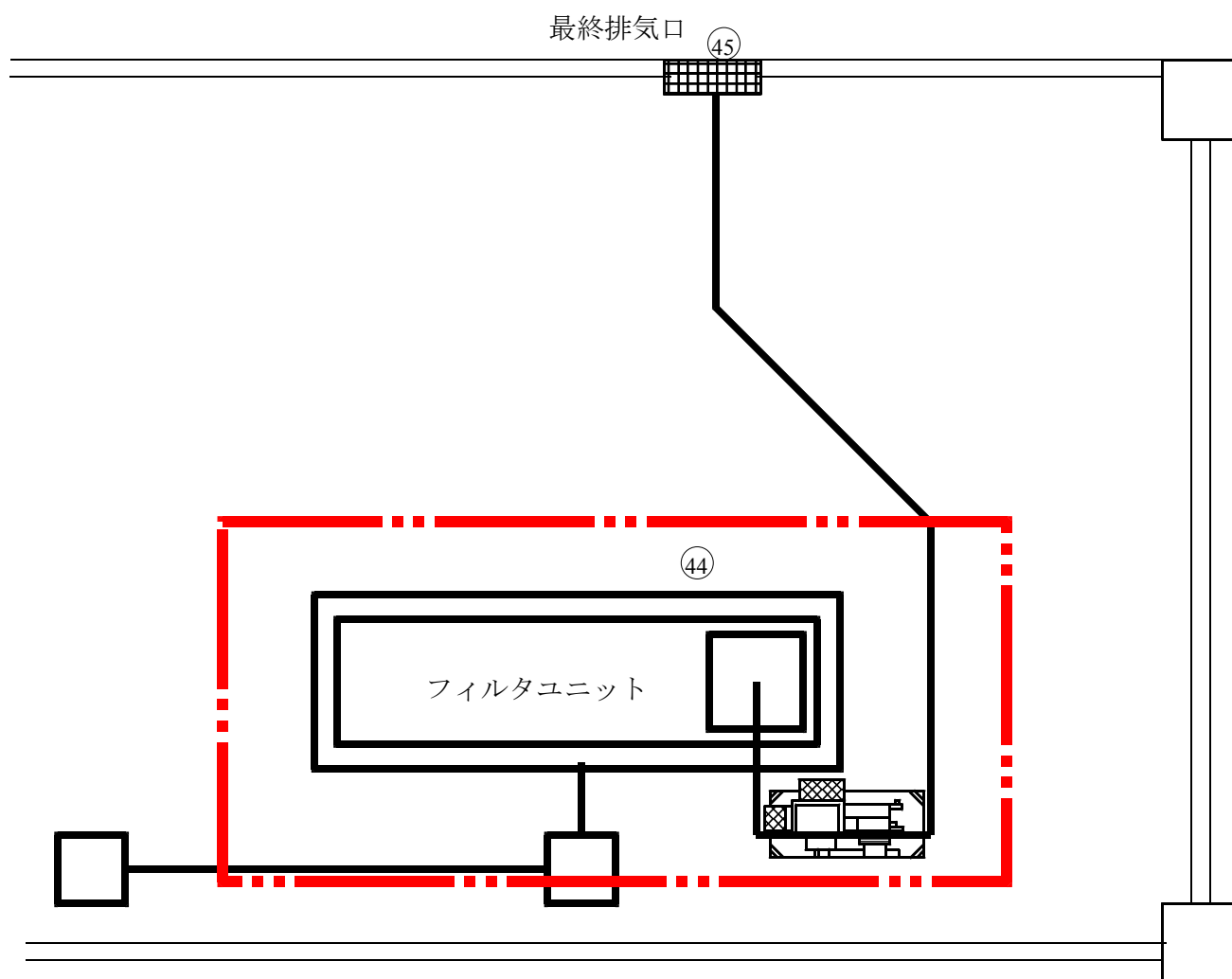


④No : スミヤポイント

— · — · — · — : 管理区域境界

加古川中央市民病院 RI診療施設 排気設備

放射性表面密度測定ポイント（45P）

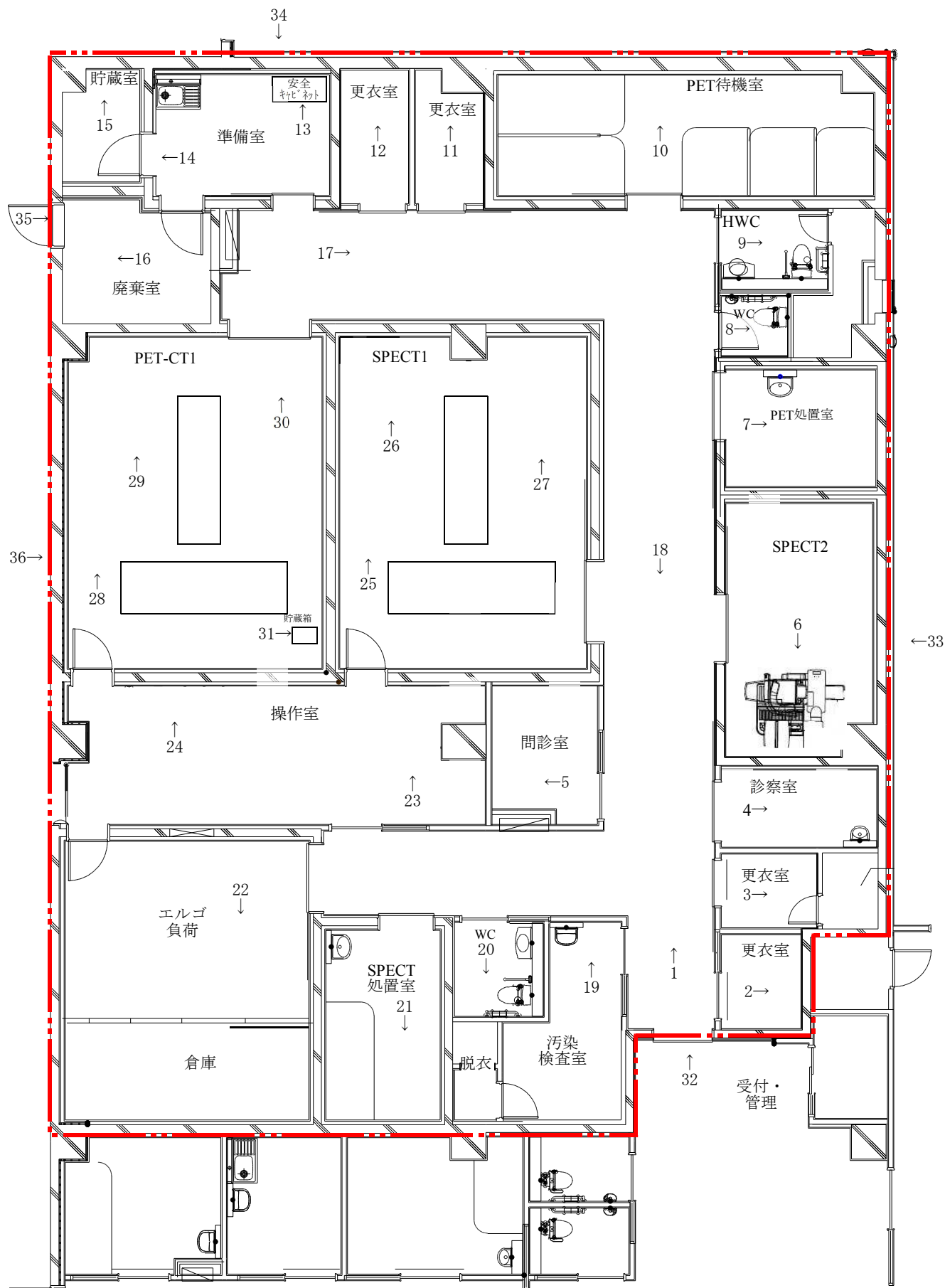


④⑤ : スミヤポイント

— : 管理区域境界

加古川中央市民病院 RI診療施設

1 cm線量当量率測定ポイント (42P)

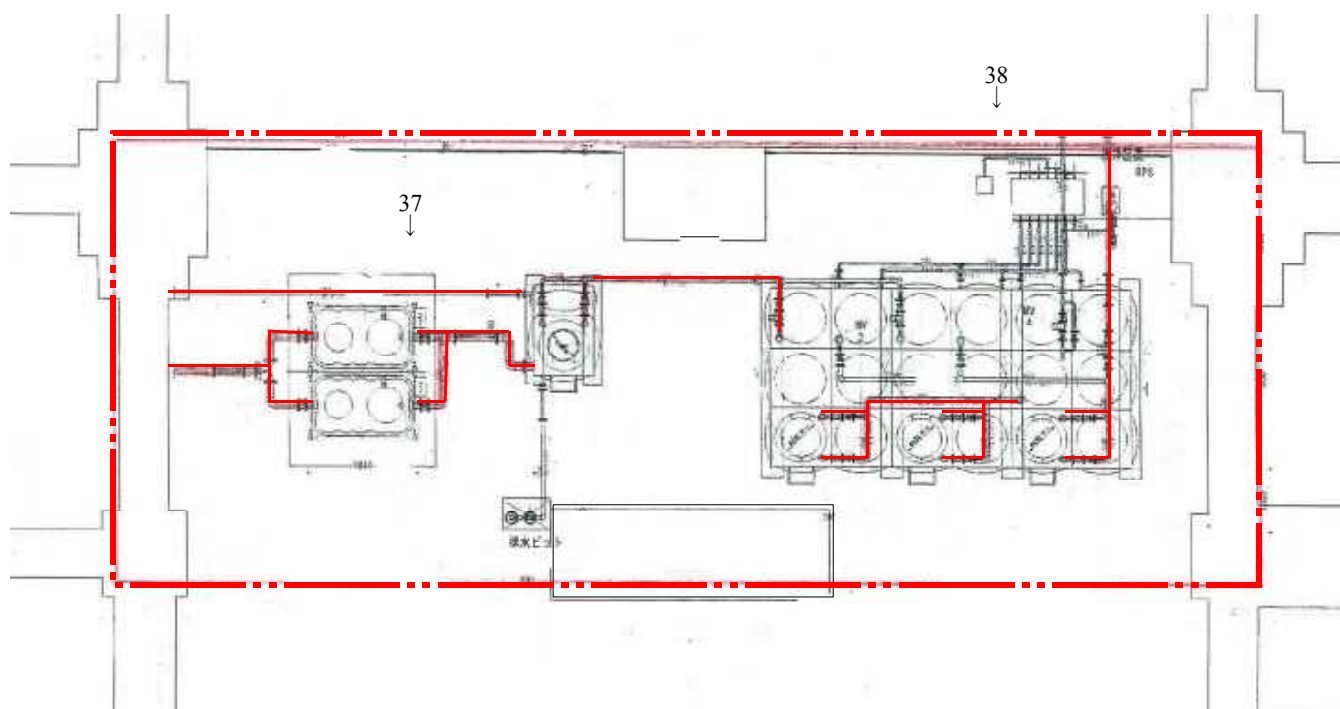


←No : 測定ポイント

— : 管理区域境界

加古川中央市民病院 RI診療施設 排水設備

1 cm線量当量率測定ポイント (42P)

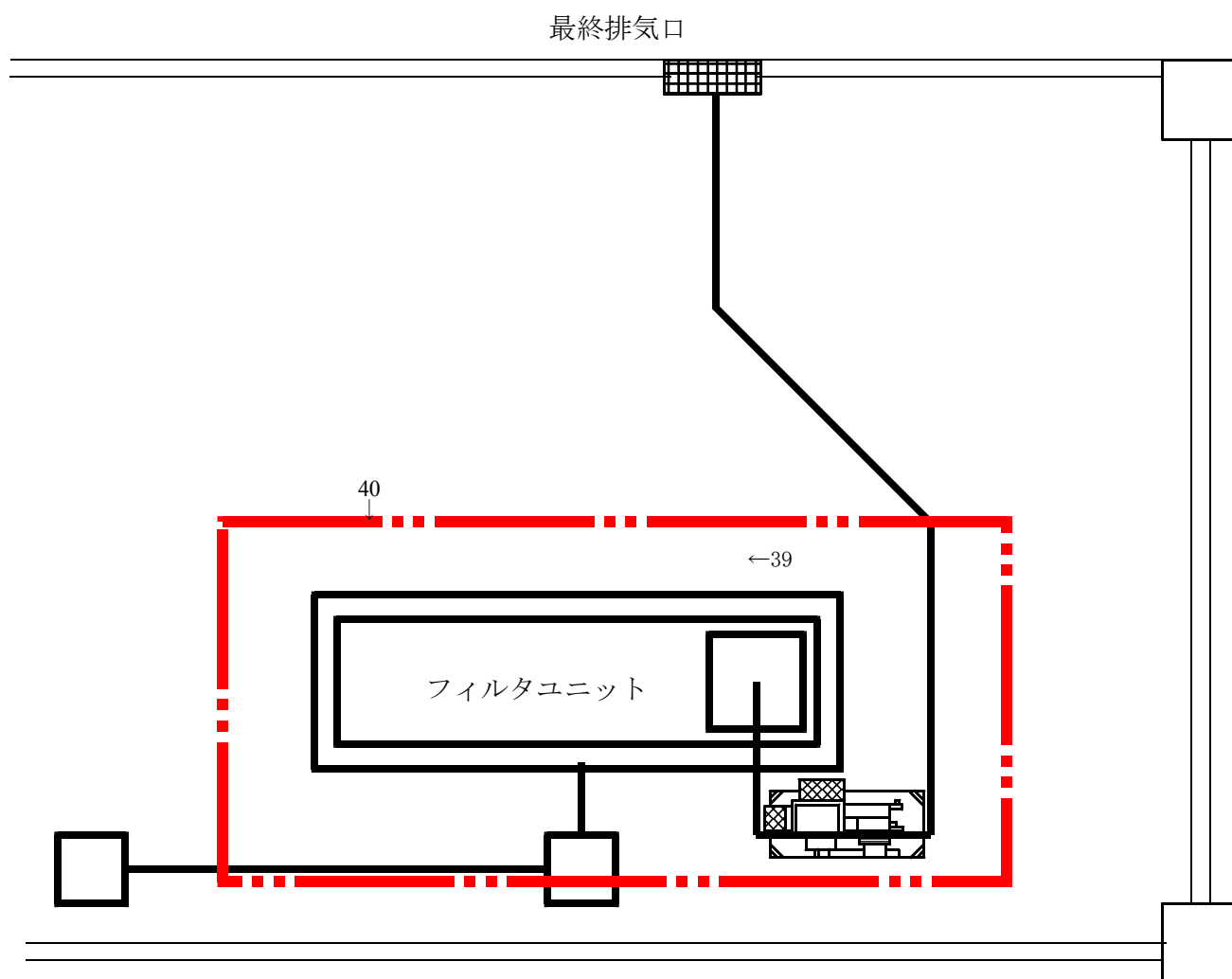


←No : 測定ポイント

— : 管理区域境界

加古川中央市民病院 RI診療施設 排気設備

1 cm線量当量率測定ポイント (42P)

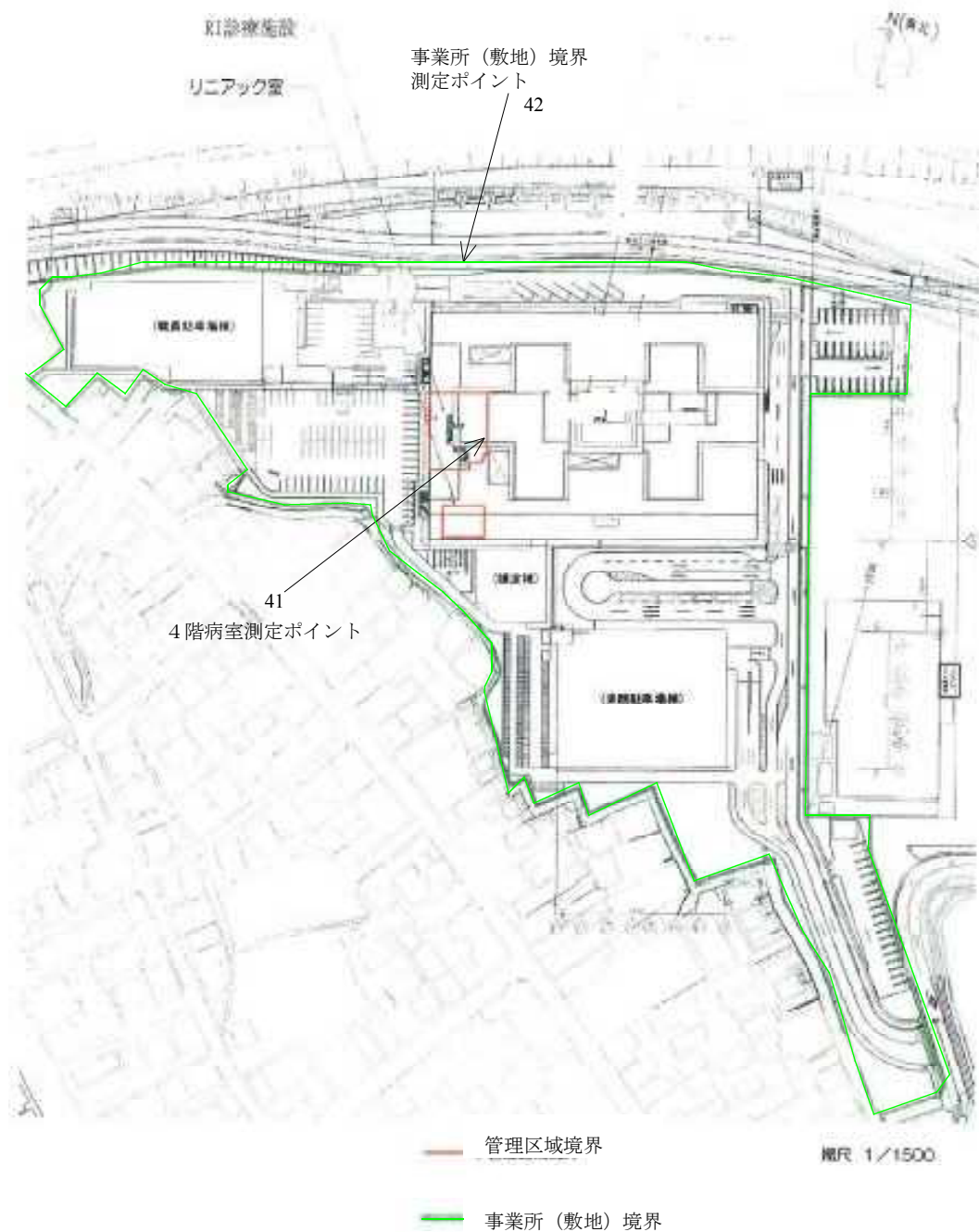


←No : 測定ポイント

— : 管理区域境界

加古川中央市民病院 事業所（敷地）内

1 cm線量当量率測定ポイント (42P)



←No：測定ポイント